



GIMCANA ECOLÒGICA ENS CUIDEM

Joc educatiu realitzat en un procés de Gamificació amb grups de joves de les Plataformes d'Educació Social (PES) de Lleida en el marc del projecte "Jocs per l'Emergència Climàtica. Gamificació per al canvi amb perspectiva ecosocial i enfocaments de drets humans, de joventuts i de gènere", desenvolupat per Bosco Global amb la cofinanciació de l'Agència Catalana de Cooperació al Desenvolupament (ACCD) i que forma part de la col·lecció #jocspelclima i #educajusticiaglobal.

PRESENTACIÓ

L'objectiu de la gimcana és la conscienciació dels nens i nenes a través del joc de la necessitat de cuidar el medi ambient; reciclatge, respecte de la biodiversitat, estalvi energètic, reducció de la contaminació...

- **Edat:** de 6 a 11 anys.
- **Temps:** 2 hores.

DESENVOLUPAMENT

Els nens i nenes es distribuïran en 4 o 5 grups. Se'ls donarà un mapa del pati perquè sàpiguen on estan situades les diferents activitats. Fer que vagin dos grups per activitat farà que sigui més competitiva i divertida.

En acabar cadascuna de les proves se'ls donarà una peça de puzzle que hauran de guardar fins al final, on entre tots els components del grup faran la **unió del puzzle amb les peces obtingudes, descobrint un missatge**. A més, **el grup guanyador de cada prova, rebrà una segona peça de puzzle, que finalment, hauran d'unir per a fer un altre puzzle més**. Aquest ho faran entre tots ja que tots els grups hauran guanyat alguna peça..

PROVES

Prova 1: El reciclatge.

Es posaran diferents elements escampats i amuntegats en un costat i les persones que formen el grup hauran de fer relleus per a tirar el més ràpid possible aquests elements al seu degut contenidor.

Relleu: es posaran tots en fila on estiguin els elements amuntegats i hauran d'anar d'un en un a tirar l'element al contenidor.

Possibles elements: ampolles, recipients i pots buits de vidre, pots de begudes, tetrabriks buits, bosses simulant restes orgàniques d'escombraries amb adhesiu exterior que ho indiqui, diferents models i grandàries de piles, ampolles de plàstic, caixes de cartó (cereals, galetes, detergents...), periòdics, revistes, algun moble (cadires, matalassets, mesita, llum), pneumàtics, claus i caragols grans, maons, petits electrodomèstics espatllats, un tauló de fusta, ampolla o garrafa amb una etiqueta que posi: oli industrial, roba vella deteriorada...



1. **Contenedor d'envasos:** Borses grogues.



2. **Contenedor d'escombraries orgàniques:** Borses d'un altre color.



3. **Contenedor de paper i cartó:** Borsa blava. Periòdics, revistes, caixes de cartó cereals, galetes, detergents, etc.



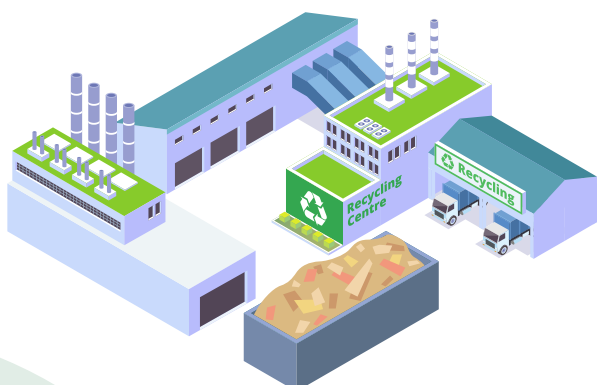
4. **Contenedor de vidre:** Forma d'iglú verd. Pots i ampolles.



5. **Contenedor de piles:** Marró fosc o negre.



6. **Telèfon:** Recollida mobles i andròmines. Usem un de joguina o real.

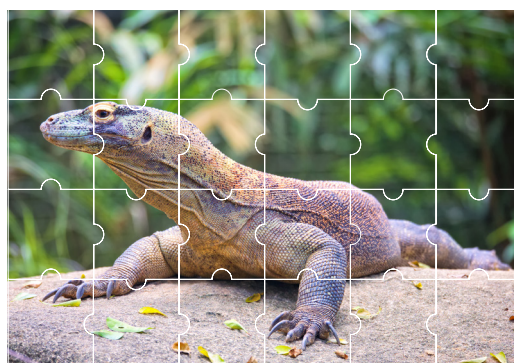
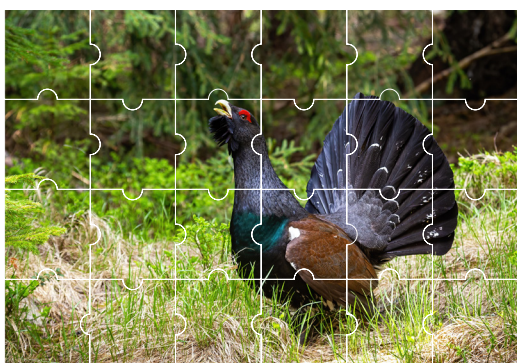
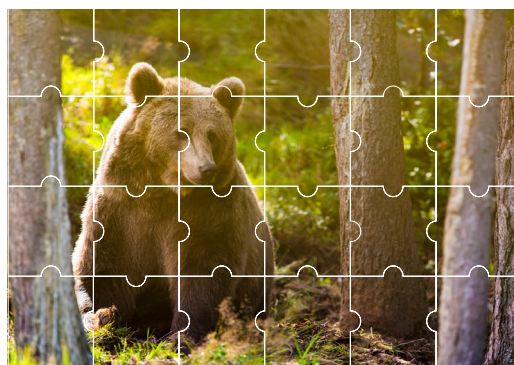
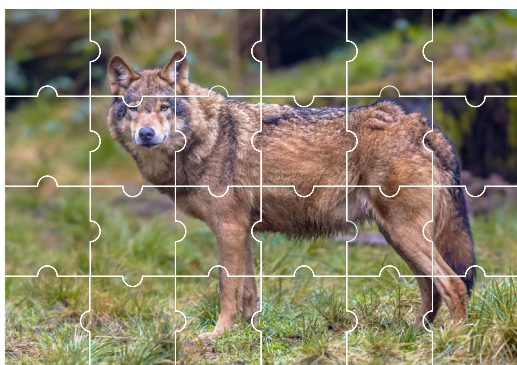
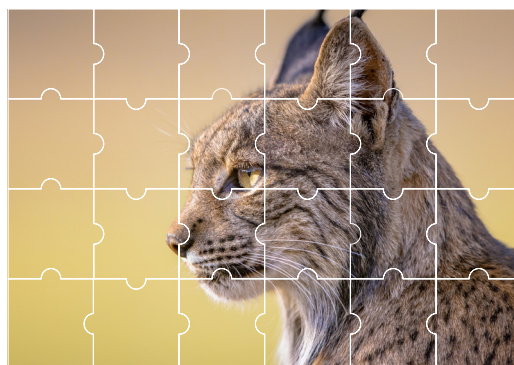
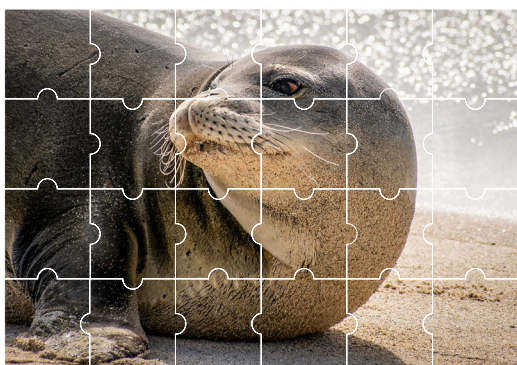
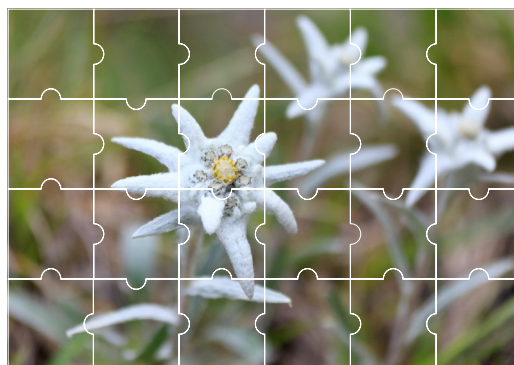
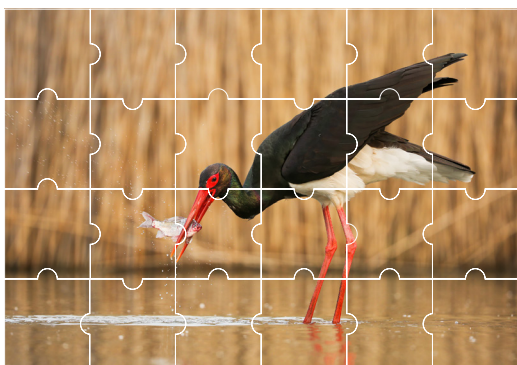


7. **Punts nets:** Aquí inclourem tots els especials: pneumàtics, metal·lúrgia, construcció, electrodomèstics, fusta, olis, tèxtils...

Prova 2: Puzzle d'espècies amenaçades i en perill d'extinció

Es repartiran les peces dels puzzles a els/les jugadors/as de diferents dibuixos d'animals en perill d'extinció. De manera cooperativa, hauran de completar el puzzle el més ràpid possible per a guanyar al grup contrari.

Puzles: linx ibèric, gall fer, ós bru, foca monjo, cigonya negra, edelweiss, llop y drac de Komodo.



Prova 3: Missatges ocults

Les persones participants trobaran targetes per tot el pati amb paraules que portaran un ordre perquè quan les hagin trobat totes, puguin ordenar i desxifrar el missatge ocult. Ho hauran de fer ràpid per guanyar a l'altre grup!

Missatges:

- Amem i cuidem la Terra. És la casa de totes les persones.
- Tenir en compte les tres erres: reduir, reusar, reciclar.
- Si cuidem la Terra, la Terra també ens cuidarà.



Prova 4: Missatge de la natura

Consisteix a tancar els ulls d'una persona del grup. Amb els ulls tapats haurà de dibuixar alguna cosa relacionada amb la natura seguint les indicacions de la resta del grup. Ho haurà de fer abans que acabi l'altre grup per guanyar!



Prova 5: El xapapote!

A un costat hi haurà trossos de bosses d'escombraries negres, a l'altre, un cubell. S'hauran de posar guants i amb dues estoretetes sense tocar el terra, hauran d'anar i tornar a per cada tros de xapapote per dipositar-lo al cub. Només podran agafar un tros de bossa d'escombraries en cada viatge i ho hauran de fer el més ràpid possible per guanyar!



Prova 6: Gira-sol

Es trobaran les pàgines del llibre del Gira-sol desordenades. Hauran d'ordenar-les i llegir-lo entre tots. (és un conte fàcil per a petits).

En acabar, plantaran una pipa perquè creixi un gira-sol.



Prova 7: Endivina endevinança

S'ha de triar alguna endevinalla perquè l'endevinin.

1. Ni ho pots veure, ni vius sense ell.
2. Lloms i cap tinc i encara que vestida no estic, molt llargues faldilles.
3. A la finestra soc dama, al balcó soc senyora, a la taula cortesana i al camp llauradora.
4. Porta anys al mar i encara no sap nedar.
5. Dono al cel resplendors quan deixa de plorar: ventall de colors, que mai podràs agafar.
6. A l'estiu barbut i a l'hivern nu, això és molt dur!
7. Són els meus colors tan brillants que el cel alegre en un instant.
8. Ell és oncle sense nebots, a tots calfa igual. Si no saps de qui n'hi ha, després de la primavera vindrà.
9. Qui serà la que passa entre els meus ulls, si no soc més que un pont i no l'agafo?
10. No soc estació del Metro ni soc estació del tren, però soc una estació on mil flors es veuen.
11. El cel i la terra s'ajuntaran; l'onada i el núvol s'enredaran. Vagis on vagis sempre ho veuràs, per molt que andes mai arribaràs.
12. En mi es moren els rius, i per mi els vaixells van, molt breu és el nom meu, tres lletres en té no més.
13. És un pont de coloraines fet per sobre la muntanya. Cotxes ni carril no hi passen. L'ha pintat un pintor sol combinat amb gotes d'aigua.
14. No tinc cap color, no faig cap olor, i en temps de calor jo calmo l'ardor.
15. A veure si ho sabeu, què és el que us toca a la cara i no ho veieu?
16. Qui serà, serà, que de nit ve i de dia se'n va?
17. Com més de nit es fa, més se'n veuen.
18. Em llevo, et desperto, t'escalfo, et dono llum, si un núvol em tapa, tot queda com fum.
19. Una cosa blanca, blanca, que s'agafa i no s'aguanta.



Solucions:

- | | | | |
|----------------|------------------------|-----------------------|-------------------|
| 1. L'aire | 6. El bosc | 11. L'horitzó | 16. La lluna |
| 2. La muntanya | 7. L'arc de sant martí | 12. El mar | 17. Les estrelles |
| 3. L'aigua | 8. L'estiu | 13. Arc de sant martí | 18. El sol |
| 4. La sorra | 9. L'aigua | 14. Aigua | 19. La neu |
| 5. L'arc iris | 10. La primavera | 15. Aire | |

Prova 8: Sabies que...?

Es tracta de contestar diverses preguntes amb diverses opcions de resposta.

ACTIVIDAD PARA DESCUBRIR POR EL CAMINO

Quanta aigua creus que contamina un litre d'oli?

- a. 1000 litres d'aigua
- b. 100.000 litres d'aigua
- c. **1.000.000 litres d'aigua**

Quants arbres necessites tallar per obtenir una tona de paper?

- a. 15 arbres grans
- b. **17 arbres grans**
- c. 19 arbres grans

Quantes vegades es pot reciclar el paper?

- a. 9 vegades
- b. 10 vegades
- c. **11 vegades**

Si deixes el mòbil carregant, quan ha acabat de carregar-se la bateria, ¿continues consumint electricitat?

- a. **Sí**
- b. No
- c. Depèn del mòbil

Quanta brossa creus que generem cadascun de nosaltres a l'any de mitjana?

- a. 180 quilos
- b. **300 quilos**
- c. 420 quilos

FINAL DE LA GIMCANA

En arribar al **final**, els grups tindran els diferents trossos de puzzle que hauran aconseguit en les activitats. Cada grup podrà aconseguir realitzar el puzzle amb el tema: **“Si cuidem el planeta, ens cuidem a nosaltres”**.

Tot i així, els faltarà fer un últim puzzle que hauran d'unir amb les peces aconseguides per tots els grups participants, on hi haurà un dibuix relacionat amb la natura. En aquest últim puzzle hauran de col·laborar tots junts, igual que passa amb la cura del medi ambient.

MATERIAL

- **PROVA 1:** elements per reciclar, contenidors o caixes per tirar els elements.
- **PROVA 2:** imatges de les espècies en perill d'extinció impreses i retallades (puzzles).
- **PROVA 3:** targetes amb paraules numerades dels missatges ocults.
- **PROVA 4:** cartolines grans, retoladors i benes per tapar els ulls.
- **PROVA 5:** bosses d' escombraries negres, guants, cubells, estorettes.
- **PROVA 6:** fotocòpies del llibre del Gira-soltes. Material per a la plantació del Gira-sol.
- **PROVA 7:** fotocòpies amb les endevinalles.
- **PROVA 8:** fotocòpies amb les preguntes.
- **GENERAL:**
 - Mapa del lloc amb la localització de les proves.
 - Peces de puzzle per activitat realitzada (missatge).
 - Peces de puzzle per activitat guanyada (dibuix natura).





GIMCANA ECOLÒGICA ENS CUIDEM



Agència Catalana
de Cooperació
al Desenvolupament



Generalitat
de Catalunya



**BOSCO
GLOBAL**
ONGD SALESIANA